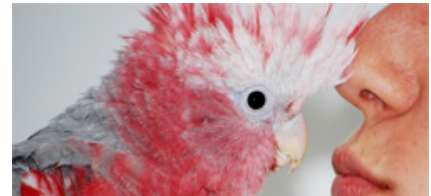


Le cacatoès Rosalbin

Personnalité

Les Rosalbins sont de véritables clowns, faciles à vivre, très affectueux (comme tous les cacatoès), mais aussi pleins d'énergie. Ils sont probablement les plus extravertis du groupe des cacatoès. Particulièrement joueurs, curieux de tout, ils font des oiseaux de compagnie merveilleux et faciles à éduquer. Un vrai petit bonheur avec une personnalité pétillante.

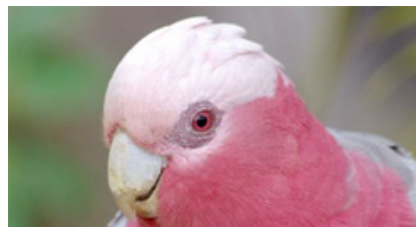
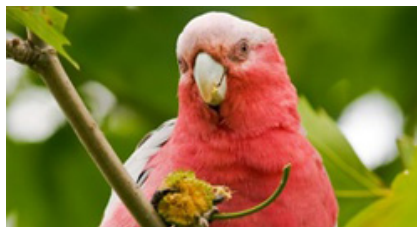


qui
SUIS-JE ?

Eolophus roseicapillus
Famille des Cacatoès
Origine :
Australie
Taille :
35 cm
Statut juridique :
Annexe 2 Cites

Son comportement

Les Rosalbins sont des oiseaux très sociaux, intelligents et joueurs nécessitant une stimulation et des interactions fréquentes : jeux, entraînements à des tours, échanges verbaux. Ils ont une grande confiance en eux et si l'on n'y prend pas garde, ils peuvent avoir des réactions imprévisibles. Il est donc indispensable de bien les éduquer en respectant des règles très claires. Ces oiseaux ne sont généralement pas bruyants (contrairement aux autres membres de leur famille) excepté le matin et le soir et durant leur petit moment de folie. Leur voix est particulièrement agréable et expressive. En revanche leur cri est perçant, heureusement, rarement utilisé. C'est un oiseau que l'on peut facilement garder en appartement.

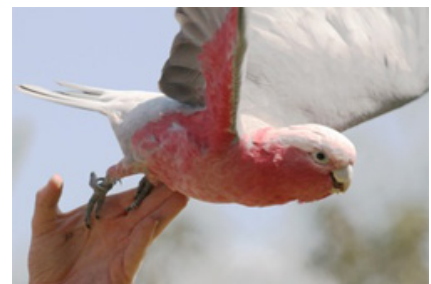


Aptitude à parler

Les Rosalbins ont une vraie capacité à parler, peuvent imiter la voix humaine et développer un vocabulaire avec une petite voix haut perchée. Assez rapidement, ils imiteront de nombreux sons. Certains d'entre eux sont même de vraies pipelettes.

Ses exigences

Les rosalbins ont absolument besoin de se dépenser, et il est indispensable de les laisser voler le plus possible. La cage, surtout pour ces oiseaux, n'est qu'un refuge pour se nourrir, pour jouer, se reposer, dormir. Il s'agit moins d'avoir une cage gigantesque que de laisser la porte ouverte pour leur permettre de faire de l'exercice. Comme tous les cacatoès, ils adorent mâcher tout ce qui passe à portée de leur bec (moins pourtant que les autres membres de la famille). Il faut donc impérativement leur distribuer des jouets, des branches, des pommes de pins, etc. Cela conserve leur bec dans de bonnes conditions, et c'est une excellente occupation.



Les Rosalbins sont considérés comme des espèces dépendantes. Bien moins que les autres membres de la famille, mais plus qu'un Eclectus par exemple. Ils sont dépendant dans le sens où ils ont besoin d'interactions sociales fréquentes que l'on peut satisfaire en manipulant l'oiseau, en jouant, en le dressant, en lui expliquant de nouveaux comportements, en conservant un contact visuel, en reconnaissant ses bonnes actions, en l'encourageant, en le félicitant. Ces oiseaux sont extrêmement affectueux, nécessitant beaucoup d'attention et d'amour.

Alimentation

Les Rosalbins ont fortement tendance à l'obésité et il faut faire particulièrement attention à ne pas leur distribuer une nourriture trop grasse. Un mélange pour grande perruche (et non pas pour perroquet) est adapté tant qu'il n'y a pas de graine de tournesol. On peut distribuer des morceaux de branches de millet dans la ration. Les Rosalbins en raffolent et cela les occupe bien.



Les fruits et légumes n'ont, en revanche, pas beaucoup de succès auprès des Rosalbins. Soyons clair, ils n'en mangent pas ou très difficilement. On peut toujours essayer de leur donner des carottes, qu'ils aiment déchiqueter, et à très petite dose, du maïs, des pois chiches. Les pommes et les poires sont généralement refusées. Les granulés restent la meilleure façon d'équilibrer l'alimentation, notamment des Rosalbins qui consomment peu de fruits et légumes. Les granulés supplémentés en fruits et légumes ont notre préférence. Ils les acceptent parfaitement.



La famille idéale

Le Rosalbin est un oiseau de compagnie merveilleux, facile à vivre, peu bruyant, très robuste. Un vrai concentré d'affection et d'énergie, parfaitement adapté pour une famille avec enfant, et que l'on peut garder dans un appartement. Et dernier point, c'est un oiseau d'une grande beauté, doté d'une très belle couleur rose. Vous l'aurez compris, nous avons un gros faible pour ce clown à plume.